

PRODUCTSPECIFICATIES IMA



IMA 200 RADIAAL IMA 150 RADIAAL IMA 111 RDD IMA 61 RADIAAL



IMA 150 AXIAAL IMA 111 AXIAAL IMA 61 AXIAAL

TECHNISCHE SPECIFICATIES | MATEN EN GEWICHTEN

1 kW = 860 kcal/h 1 kW = 3.413 Btu/h 1 kW = 3,6 MJ/h 1 kg = 1,2 l/h

MODEL IMA	61 AX	61 RAD	65 EC	111 AX	111 RDD	111 RHP	150 AX	150 RAD	150 RHP	200 RAD	200 RHP
Bestelnummer	41.722.800	41.722.300	41.722.850	41.724.800	41.724.710	41.724.210	41.726.800	41.726.650	41.726.000	41.728.650	41.728.010
Brandstof	Diesel	Diesel	Diesel	Diesel	Diesel	Diesel	Diesel	Diesel	Diesel	Diesel	Diesel
Capaciteit (kW)	65	65	65	110	110	110	150	150	150	200	200
Verbruik max. (l/h)	6,5	6,5	6,5	10,9	10,9	10,9	14,8	14,8	14,8	19,4	19,4
Rendement (%)	92	92	92	92	92	92	92	92	92	92	92
Luchtverplaatsing (m³/h)	4.000	4.000	4.400	5.800	8.000	10.000	7.400	9.000	11.000	10.000	13.000
Max. tegendruk (Pa)	130	250	500	130	300	500	100	300	500	300	500
Aansluitspanning (V)	230	230	230	230	230	3x400	230	230	3x400	230	3x400
Opgenomen vermogen (A)	3,3	6,5	5,5	4,4	15	7,5	5,7	15	9	15	10
Uitblaasconus Ø (mm)	400	400	500	500	500	500	500	500	500	600	600
Schoorsteen Ø (mm)	180	180	180	200	200	200	200	200	200	200	200
Thermostaataansluiting	*	*	*	*	*	*	*	*	*	*	*
Afm. gemonteerd LxBxH (cm)	162x71x128	199x71x128	179x71x128	179x78x134	223x78x134	223x78x134	200x84x151	246x84x151	246x84x151	271x91x152	271x91x152
Afm. verpakt LxBxH (cm)	203x75x145	203x75x145	203x75x145	180x80x145	241x98x172	241x98x172	210x95x172	265x95x172	265x95x172	300x104x172	300x104x172
Gewicht (kg)	210	245	235	295	350	340	324	385	385	450	450
Gewicht verpakt (kg)	250	275	260	325	450	440	435	525	525	588	588

ACCESSOIRES

MODEL IMA	61 AX	61 RAD	65 EC	111 AX	111RDD	111 RHP	150 AX	150 RAD	150 RHP	200 RAD	200 RHP	Bestelnummer
ROOKGASAFVOER												
Verzinkte pijp 1 m, Ø 180 mm	*	*	*									41.522.172
Verzinkte pijp 1 m, Ø 200 mm				*	*	*	*	*	*	*	*	41.528.192
Verzinkte regenkap, Ø 180 mm	*	*	*									41.522.175
Verzinkte regenkap, Ø 200 mm				*	*	*	*	*	*	*	*	41.528.187
Verzinkte bocht 45°, Ø 180 mm	*	*	*									41.522.171
Verzinkte bocht 45°, Ø 200 mm				*	*	*	*	*	*	*	*	41.528.230
Tunneldoorvoerset voor schoorsteen in foliekassen, Ø 180 mm	*	*	*									41.750.250
Tunneldoorvoerset voor schoorsteen in foliekassen, Ø 200 mm				*	*	*	*	*	*	*	*	41.528.181
THERMOSTATEN												
RT1, ruimtethermostaat -10/+40 °C met 5 m kabel en stekker, IP 54, schakeldifferentie ± 2 graden. Gangbare uitvoering.	*	*	*	*	*	*	*	*	*	*	*	40.228.405
RT2, idem als RT1, met 10 m kabel, IP 54.	*	*	*	*	*	*	*	*	*	*	*	40.228.410
RT3, idem als RT1, met 20 m kabel, IP 54.	*	*	*	*	*	*	*	*	*	*	*	40.228.420
IT1, insteekthermostaat 0/100 °C met 6 m kabel en stekker, schakeldifferentie ± 1,5%. Voor regeling van producttemperatuur.	*	*	*	*	*	*	*	*	*	*	*	40.000.107
DA1, duo aansluiting voor thermostaat. Voor regeling van 2 kachels op 1 thermostaat.	*	*	*	*	*	*	*	*	*	*	*	41.729.220
Verlengkabel 10 m voor thermostaat, met stekkers.	*	*	*	*	*	*	*	*	*	*	*	40.202.140
Storingsmelder IMA GSM.	*	*	*	*	*	*	*	*	*	*	*	41.722.720
GSM ruimtetemperatuurbewaking, geen montage nodig. Is onafhankelijk van het type kachel en kan los in de te bewaken ruimte worden geplaatst.	*	*	*	*	*	*	*	*	*	*	*	40.223.400
SCHAKELING/ELEKTRONICA												
Trafoset voor elektrische aansluitingen zonder 0							*		*		*	41.728.190
Softstarterset voor geleidelijke aanloop ventilator												41.728.203
Urentellerset	*	*	*	*	*	*	*	*	*	*	*	41.728.235
Digitale tijd klok branden en ventileren	*	*	*	*	*	*	*	*	*	*	*	41.728.302
Frequentieregelaar (fabrieksoptie)							*		*		*	41.724.930

ACCESSOIRES IMA

MODEL IMA		61 AX	61 RAD	65 EC	111 AX	111 RDD	111 RHP	150 AX	150 RAD	150 RHP	200 RAD	200 RHP	Bestelnummer	
Verdeelkoppen	Ø (mm)													
Worden in plaats van standaard paneel geschroefd	2x300	*	*										41.722.068	
(kan eventueel af fabriek)	4x300				*	*	*	*	*	*			41.724.177	
	2x360				*	*	*	*	*	*			41.724.192	
	4x300										*	*	41.728.177	
	2x400										*	*	41.728.443	
	2x500										*	*	41.728.068	
Luchtverdeler	400	*	*	*	*	*	*	*	*	*			50.500.450	
Verloop 300 naar 400 mm voor luchtverdeler					Om 300 mm slangen te koppelen aan luchtverdeler (400 mm)							50.500.475		
Verloop 150 naar 400 mm voor luchtverdeler					Om 150 mm slangen te koppelen aan luchtverdeler (400 mm)							50.500.465		
WARMELUCHTTRANSPORTSLANGEN														
Lengte 6 meter, temperatuurbestendig -30/+100 °C, geel	300	v	v		v	v	v	v	v	v	v	v	40.107.276	
	365				v	v	v	v	v	v			40.107.278	
	400	*	*		*	*	*	*	*	*		v	v	40.107.280
<i>v = verdeelkop i.p.v. standaard uitblaasconus</i>	500			*	*	*	*	*	*	*		v	v	40.107.282
Op aanvraag zijn warmeluchttransportslangen leverbaar met temperatuurbestendigheid -40/+80 °C en in andere kleurstellingen.														
KOPPELSTUKKEN VOOR SLANGEN MET MOF														
Voor het aan elkaar koppelen van slangen.	300												41.218.071	
Inclusief 2 schroefklemmen.	400												41.404.154	
RUBBEREN SNELKOPPELKLEMMEN VOOR SLANGEN MET EINDRING														
Voor het aan elkaar koppelen van slangen en eventueel voor het vastzetten aan de kachelflens	300												40.502.067	
	365												40.502.068	
	400												40.502.069	
	500												40.502.071	
GEGALVANISEERDE SLANGKLEMMEN														
Voor het vastzetten van slangen aan de kachelflens	60-600												41.522.196	
RECIRCULATIEFLENZEN EN -SLANGEN														
Recirculatieflens met bajonetsluiting t.b.v. modellen vanaf het bouwjaar 2008	300	*	*										41.722.140	
	400				*	*	*						41.724.445	
	500			*									41.722.854	
	500							*	*	*	*	*	41.728.445	
Recirculatieombouwset t.b.v. modellen t/m het bouwjaar 2008	300	*											41.722.120	
	400				*	*	*						41.724.008	
	500							*	*	*	*	*	41.728.008	
	L (m)													
Recirculatieslangen Ø 400 mm	5				*	*	*						41.729.223	
	10				*	*	*						41.729.224	
Recirculatieslangen Ø 500 mm	5	*	*	*				*	*	*	*	*	41.729.228	
	10	*	*	*				*	*	*	*	*	41.729.246	
AANSLUITBOCHT 45 GRADEN														
Voor het aansluiten van slangen aan tenten die naar boven lopen.	300	v	v		v	v	v	v	v	v	v	v	41.000.300	
	400	*	*								*	*	41.000.400	
<i>v = verdeelkop i.p.v. standaard uitblaasconus</i>	500			*	*	*	*	*	*	*	v	v	41.000.500	
BRANDSTOFTOEVOER														
Olieaanvoerunit DE 600. 60 liter per uur voor het onder druk verplaatsen van olie uit een tank naar meerdere kachels, tot max. 30 m hoog.		*	*	*	*	*	*	*	*	*	*	*	41.530.005	
Per kachel benodigd: aansluit-/reduceerset met magneetventiel.		*	*	*	*	*	*	*	*	*	*	*	41.522.213	
Olievoorverwarming met kabel (voor SL 22).		*	*	*									41.527.212	
Olievoorverwarming met kabel (voor SL 44/SL 55).		*	*	*	*	*	*	*	*	*	*	*	41.527.211	
Oliefilter met waterscheider en beugel voor retourleiding.		*	*	*	*	*	*	*	*	*	*	*	41.722.230	
Oliefilterset met voorverwarming.		*	*	*	*	*	*	*	*	*	*	*	41.722.370	
Olie aanzuigset universeel.		*	*	*	*	*	*	*	*	*	*	*	41.520.104	
TRANSPORT EN OPSLAG														
Set luchtbandwielen		*	*	*	*	*	*	*	*	*	*	*	41.722.237	
Diverse transportframes		*	*	*	*	*	*	*	*	*	*	*	OP AANVRAAG	



RT1, RT2, RT3



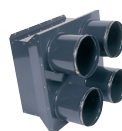
Schoorsteen met regenkap



Storingsmelder



GSM temperatuurbewaking



Verdeelkop



Gele slang + eindring



Koppelstuk



Rubberen snelkoppelenklem